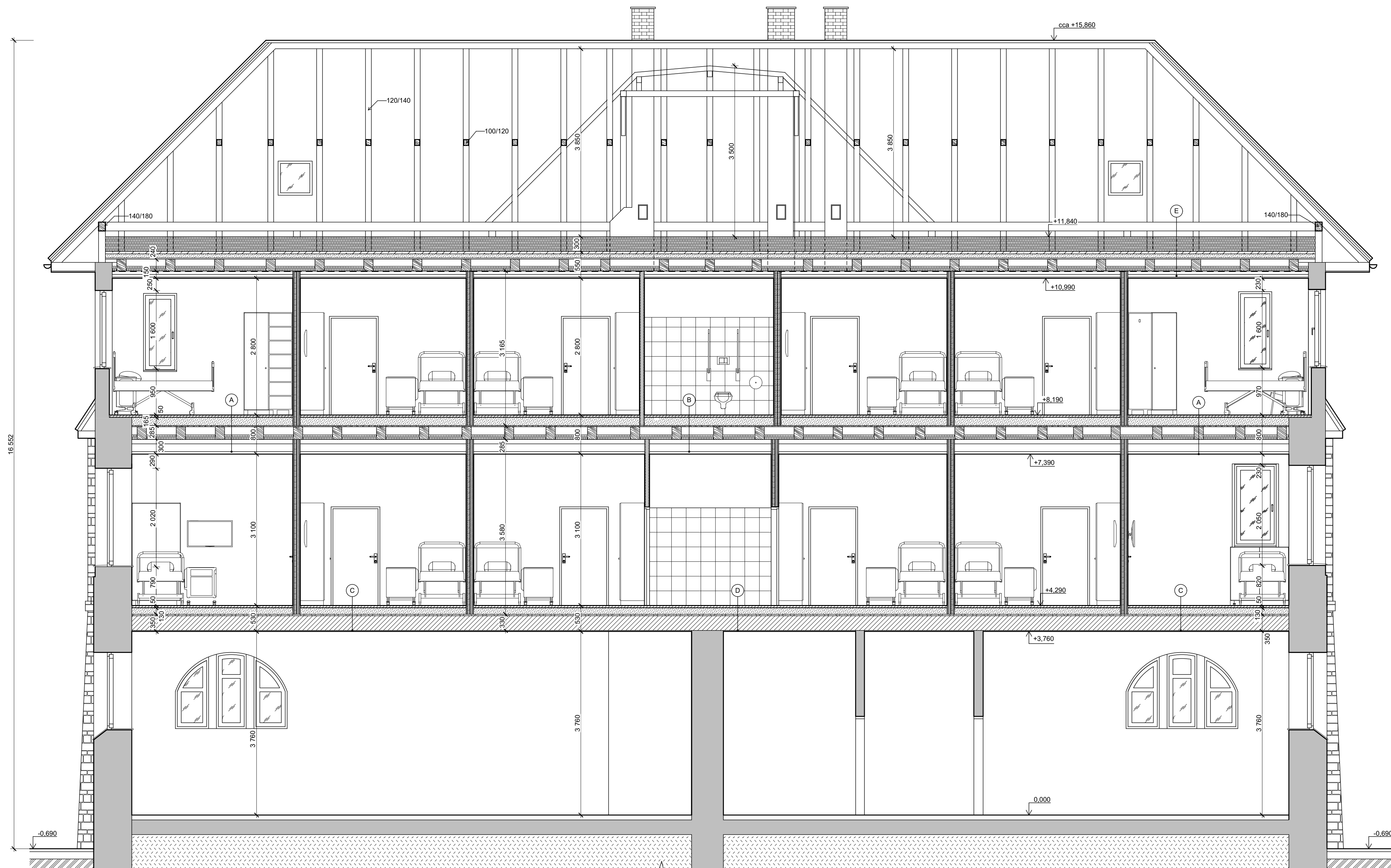


**ŘEZ A - A' NOVÝ STAV**



- (E) STROP NAD 3NP
  - STÁVAJÍCÍ MINERÁLNÍ VLNA
  - BETONOVÁ MAZANINA
  - NÁSYP
  - DŘEVĚNÝ PRKENNÝ ZÁKLOP
  - DŘEVĚNÉ STROPNÍ TRÁMY
  - TI Z KAMENNÉ VLNÝ VLOŽENÁ MEZI TRÁMY
  - PAROTĚSNÁ ZÁBRANA
  - INSTALAČNÍ MEZERA
  - SDK PODHLÉD PROTIPOŽÁRNÍ 2 x SDK DESKA II.12.5  
+ OCELOVÝ ROST R-CD

- 3x100 mm  
50mm  
80mm  
25mm  
240mm  
100mm  
  
71mm  
25mm  
54mm




- | A | MÍSTNOST 301, 302, 304, 305, 307, 308, 310, 311, 313 |       |
|---|--|-------|
| - | VINILOVÁ PODLAHA LEPENÁ AKRYLÁTOVÝM LEPIDLEM         | 2mm   |
| - | SAIMONIVELAČNÍ ŠTER                                  | 2mm   |
| - | PENETRAČNÍ NÁTER                                     |       |
| - | 3. ROZNAŠECÍ VRSTVA ŠÁROVLÁKNITÁ DESKA               | 10 mm |
| - | PODLAHOVA ŠÁROVLÁKNITÁ DESKA                         |       |
| - | 5 NAKAŠIROVANOU DŘEVOVLÁKNITOU DESKOU                | 35mm  |
| - | VYROVNÁVACÍ PODSYP                                   | 15mm  |
| - | RYCHLETUHNOUCÍ PODSYP                                | 150mm |
| - | PENETRAČNÍ NÁTER                                     |       |
| - | STÁVAJÍCÍ DŘEVĚNÝ PRKENNÝ ZÁKOP                      |       |
| - | (SPÁRY VYPLNIT NIZKOEXPANZNÍ PĚNOU)                  | 25mm  |
| - | STÁVAJÍCÍ DŘEVĚNÉ TRÁMY                              | 260mm |
| - | TI Z KAMENNÉ VLNÝ VLOŽENA MEZI TRÁMY                 | 100mm |
| - | SDK PODHLED PROTIPŮŽARNÍ 2 x SDK DESKA tl.12,5       |       |
|   | + OCELOVÝ ROŠT                                       | 90mm  |
| - | MEZERA PRO VZT POTRUBÍ                               | 160mm |
| - | SDK PODHLED + OCELOVÝ ROŠT                           | 50mm  |

- | B MISTNOST 303_306_309_312  |       |
|---|-------|
| - KERAMICKÁ DLAŽBA + FLEXIBILNÍ LEPILO A PENETRACE                        | 15mm  |
| - HYDROIZOLAČNÍ ŠTĚRKA A PENETRACE  | 2mm   |
| - LEPIČÍ ŠTĚRKA + PERLINKA 4x4 165 g/m <sup>2</sup>                       | 5mm   |
| - PENETRAČNÍ NÁTER  |       |
| - 3. ROZŇAŠECÍ VRSTVA ŠÁDROVLÁKNITÁ DESKA                                 | 10 mm |
| - PODLAHOVÁ ŠÁDROVLÁKNITÁ DESKA<br>S NAKAŠÍROVANOU DŘEVOVLÁKNITOU DESKOU  | 35mm  |
| - VYROVNÁVACÍ PODSYP  | 15mm  |
| - RYCHLETUHUJÍCÍ PODSYP   | 133mm |
| - PENETRAČNÍ NÁTER  |       |
| - STÁVAJÍCÍ DŘEVĚNÝ PRKENNÝ ZÁKLUP<br>(SPÁRY VYPLNIT NIZKOEXPANZNÍ PĚNOU) | 25mm  |
| - STÁVAJÍCÍ DŘEVĚNÉ TRÁMY   | 260mm |
| - TI Z KAMENNÉ VLNÝ VLOŽENA MEZI TRÁMY                                    | 100mm |
| - SDK PODHLED PROTIPŮŽÁRNÍ 2 x SDK DESKA tl.12,5<br>+ OCELOVÝ ROŠT        | 90mm  |
| - MEZERA PRO VZT POTRUBÍ  | 160mm |
| - SDK PODHLED + OCELOVÝ ROŠT  | 50mm  |

- |    |  |       |
|----|--|-------|
| C) | MÍSTNOST 201.202.204.208.207.208.210                                   |       |
| -  | VINILOVÁ PODLAHA LEPENÁ AKRYLATOVÝM LEPIDEM                            | 2mm   |
| -  | SAMONIVELAČNÍ ŠTERKA   | 2mm   |
| -  | PENETRAČNÍ NÁTER   |       |
| -  | 3.ROZNAŠECÍ VRSTVA SÁDROVLÁKNITÁ DESKA                                 | 10 mm |
| -  | PODLAHOVÁ SÁDROVLÁKNITÁ DESKA<br>S NAKAŠÍROVANOU DŘEVOVLÁKNITOU DESKOU | 35mm  |
| -  | VYVONÁVACÍ PODSYP  | 10mm  |
| -  | RYCHLETUHNOUČÍ PODSYP  | 120mm |
| -  | PENETRAČNÍ NÁTER   |       |
| -  | STÁVAJÍCÍ TERACO   | 30mm  |
| -  | KERAMICKÝ STROP  | 300mm |
| -  | VÁPENOCEMENTOVÁ OMÍTKA+RÁKOSOVÝ ROŠT                                   | 20mm  |

- |   |   |       |
|---|---|-------|
| D | MÍSTNOST 203, 206, 209, 211                           |       |
|   | - KERAMICKÁ DLAŽBA + FLEXIBILNÍ LEPIČKA A PENETRACE   | 15mm  |
|   | - HYDROIZOLAČNÍ STĚRKA A PENETRACE                    | 2mm   |
|   | - LEPIČKA STĚRKA + PERLINKA 4x4, 165 g/m <sup>2</sup> | 5mm   |
|   | - PENETRAČNÍ NÁTER                                    |       |
|   | - 3. ROZDÍLEČNÍ VRSTVA ŠÁROVLÁKNITÁ DESKA             | 10 mm |
|   | - PODLAHOVÁ ŠÁROVLÁKNITÁ DESKA                        |       |
|   | - S NAKAŠIROVANOU DŘEVOLÁKNITOU DESKOU                | 35mm  |
|   | - VYROVNÁVACÍ PODSYP                                  | 13mm  |
|   | - RYCHLEUTUHNOUCÍ PODSYP                              | 120mm |
|   | - PENETRAČNÍ NÁTER                                    |       |
|   | - STÁVAJÍCÍ TERACO                                    | 30mm  |
|   | - KERAMICKÝ STROP                                     | 300mm |
|   | - VÁPENOCEMENTOVÁ OMÍTKA+RÁKOSOVÝ ROŠT                | 20mm  |

## LEGENDA MATERIÁLU

- |   |  |
|---|--|
|  | STÁVAJÍCÍ SVISLÉ A VODOROVNÉ KONSTRUKCE BEZ ROZLIŠENÍ MATERIÁLU                                  |
|  | SÁDROKARTONOVÁ PŘÍČKA tl.155mm, 2x OPLÁŠENÁ S MINERÁLNÍ ISOLACÍ TL. 50+50 mm, VIZ. STANDARDY I.1 |
|  | SÁDROKARTONOVÁ PŘÍČKA tl.100mm, 1x OPLÁŠENÁ S MINERÁLNÍ ISOLACÍ TL. 60 mm, VIZ. STADARDY I.2     |

**POZNÁMKA**

UMÍSTĚNÍ A OSOVÁ VZDÁLENOST STROPNÍCH TRÁMŮ JE ZAKRESLENO POUZE ORIENTAČNĚ - NEBYLY ZAMĚŘOVÁNY

D1.1 - ARCHITEKTONICKO - STAVEBNÍ ŘEŠENÍ		UNIPROJEKT s.r.o.	
Zodpovědný projektant:	Vypracoval :	Dvořáčková 66 666 01 Tišnov tel/fax: 549 410 367 E-mail: mail@uniprojekt.cz http://www.uniprojekt.cz	
Ing. Žák	Ing. Veronika Dvořáková		
Obec : <b>Tišnov</b>	Kraj : <b>Jihomoravský</b>	Číslo zakázky :	23032
Investor : <b>Nemocnice Tišnov, přis. organizace, Purkyňova 279, 66601 Tišnov</b>	Stupeň projektu:		DSP, DPS
Akce : <b>MODERNIZACE 2. NP A 3. NP JIŽNÍHO KŘÍDLA KUTHANOVA PAVILONU NEMOCNICE TIŠNOV, p.o.</b> Katastrální území Tišnov [767379]	Datum :		09.05.2024
	Měřítko :		1:50
	Formát :		8x A4
Stavební část :	<b>ŘEZ A-A' - NOVÝ STAV</b>		Číslo výkresu : <b>13</b>